

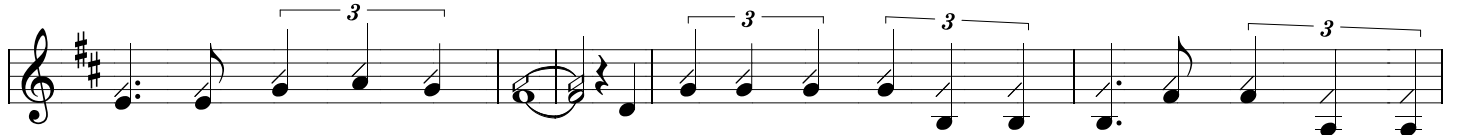
# Hãy Đến Với Giu-Se

Rhumba lente

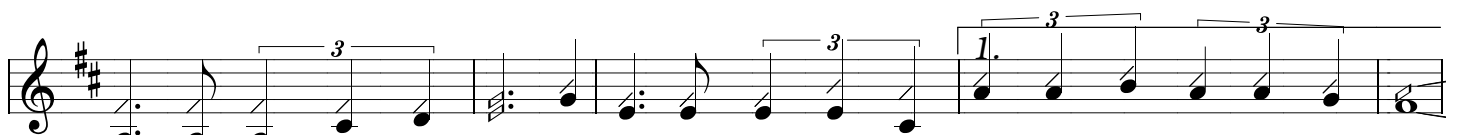
QUỐC THÁI



Lạy Cha GIU - SE xin hãy thương hộ phù. Đoàn con dương  
(Ngày) ...xưa GIU - SE nên mẫu gương sạch trong. Ngày xưa GIU -



gian đời sống kiếp phiêu du. Giờ đây con dâng lên lời nguyện cầu xin cho đời đẹp  
SE Người công chính khiêm nhường. Ngày nay vinh quang trên trời đầy tràn, hương thiên đường nồng



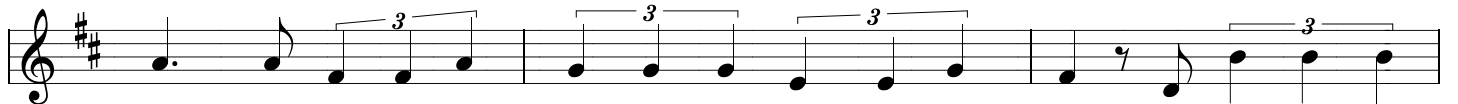
mẫu, tình người thật bền lâu. Tuy rằng cuộc đời là bể dâu nhưng vững tâm con sợ gì  
nàn, tình Ngài vượt thời gian. Nên Ngài luôn yêu thương chở....

FINE



Ngày....

1- Nào ai đang đau thương chạy mau đến với GIU -  
...che cho những ai trông cậy Ngài. 2- Trángian bao đau thương và cạm bẫy đứng quanh  
3- Giờ đây con dâng lên cùng Thiên Chúa khúc tri



1- SE cho dù đời chối chê hay đang chìm vào đám mê. Kia ai đang lê  
2- con. Xin Ngài dìu dắt con qua muôn nẻo đường khó nguy. Lạy Cha GIU - SE  
3- ân, đã đủ tình khấng ban cho nhân loại vị thánh nhân. Nhờ ơn Cha GIU -



1- chân trong ngõ tối giữa ê chề, nào mau mau chạy đến với GIU - SE Ngài dắt về. Lạy...  
2- ơi xin nâng đỡ chúng con luôn. Vượt chông gai muôn lối dẫn đưa con về quê trời.  
3- SE cầu xin với Chúa trên trời, và đưa tay đón rước hết những ai chạy đến Người.